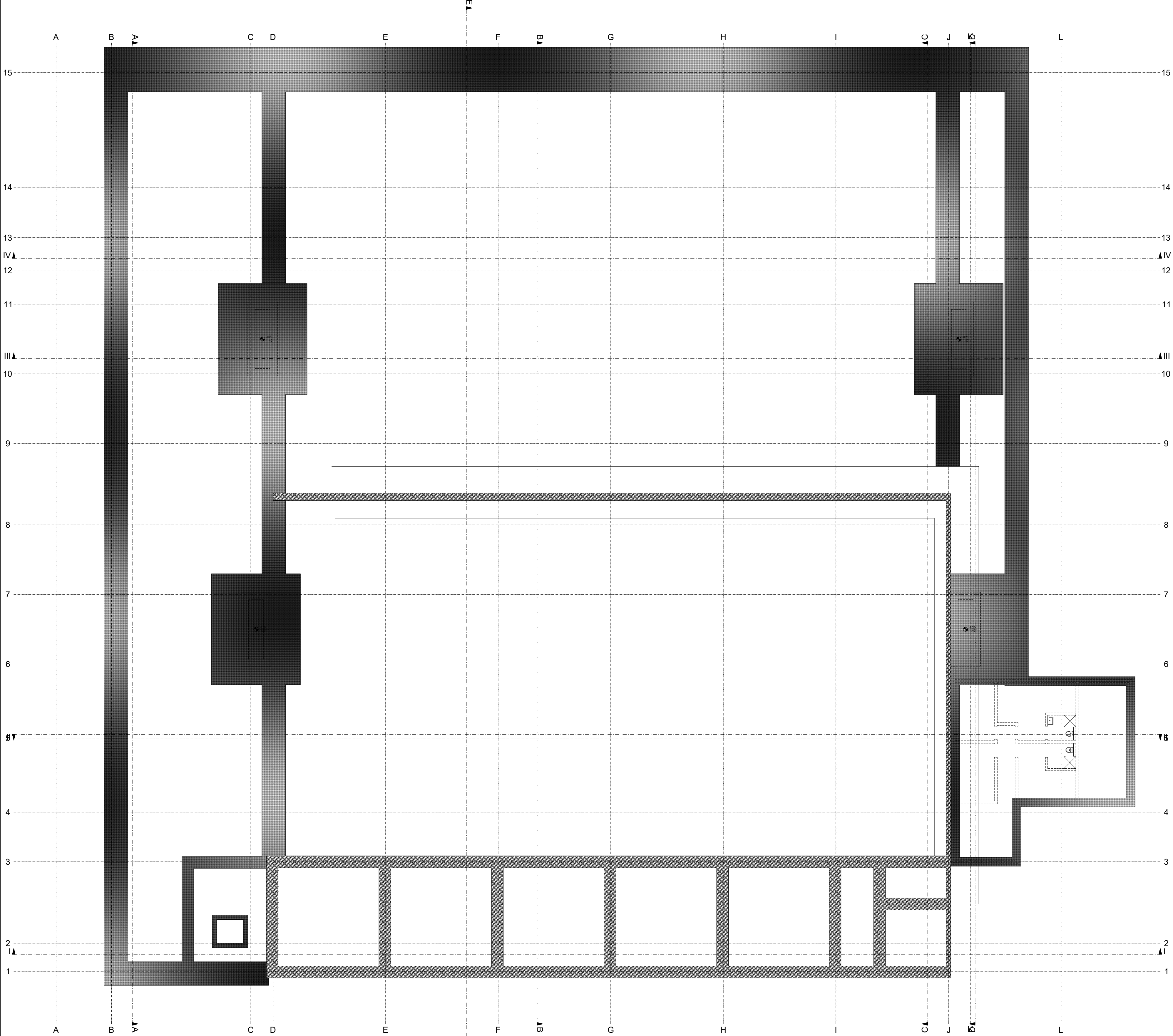


6.2 ARHITEKTURNI NAČRTI



MISEL

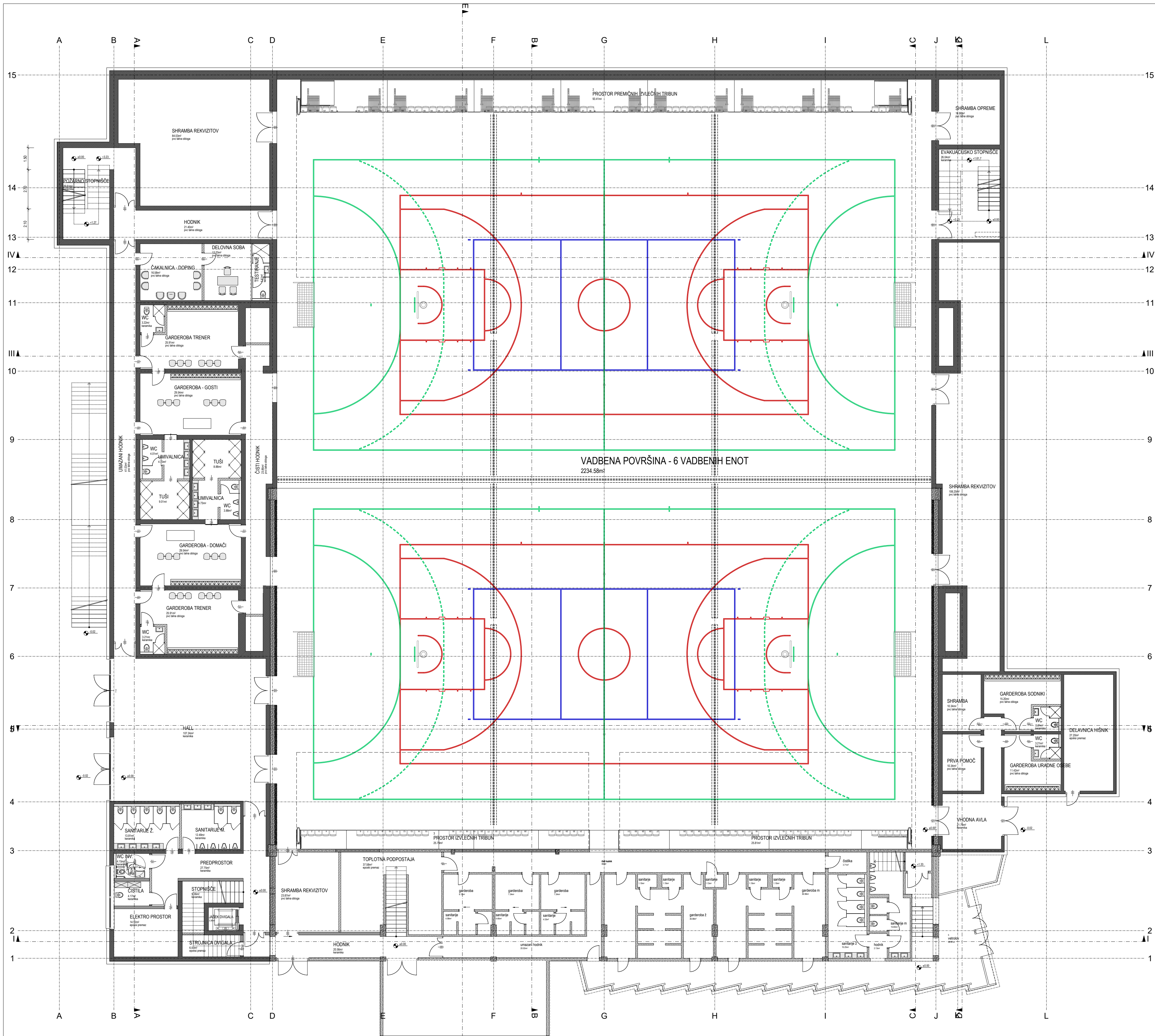
PROJEKTIRANJE ARHITEKTURA
& GRADENJE INŽENIRING

MISEL, PROJEKTIRANJE & INŽENIRING d.o.o.
CANKARJEVA 1, 6230 POSTOJNA
tel: (T-2) 0590 18 667, fax: 0590 18 665
e-mail: projekcija@misel.si

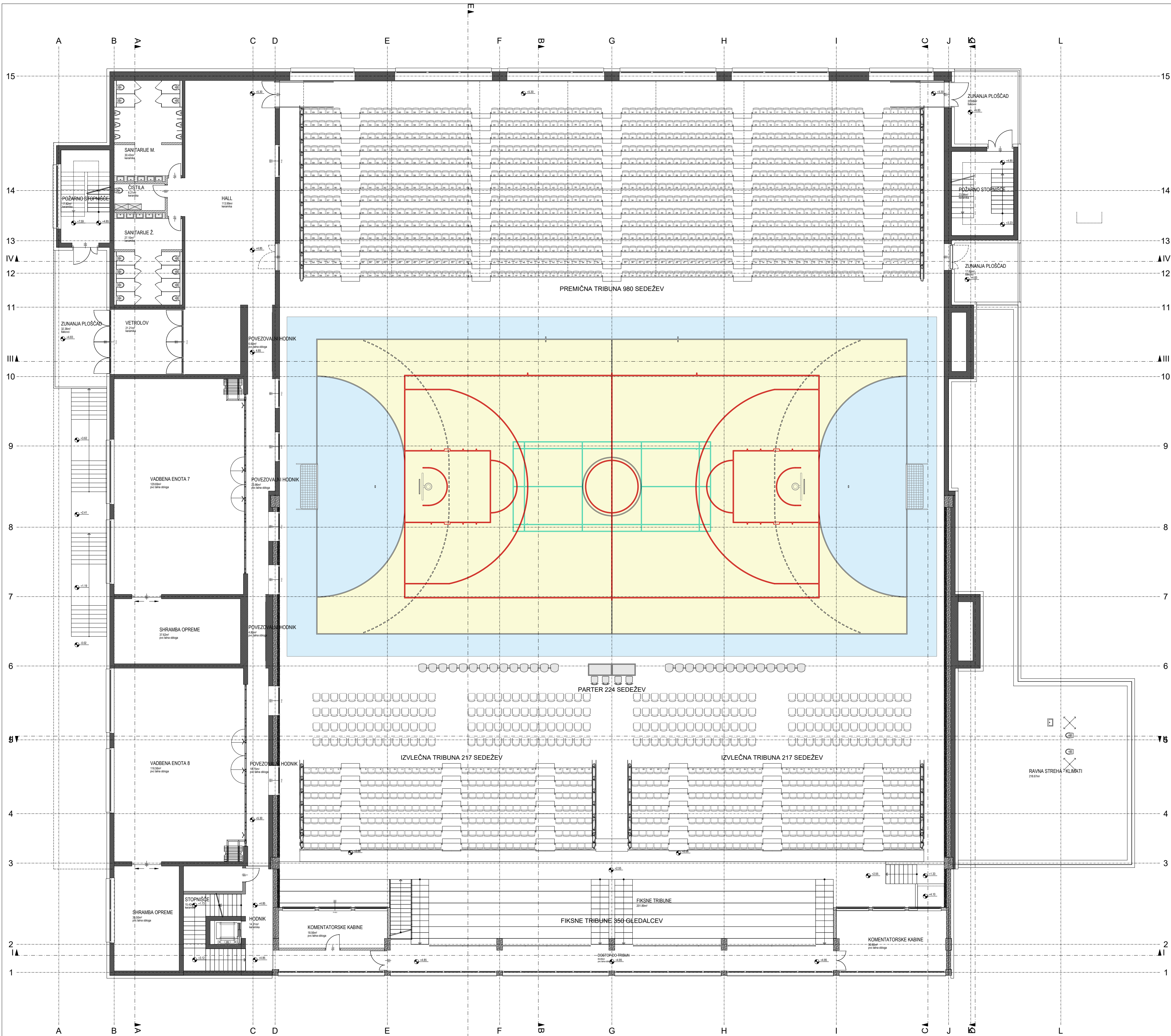
IZS-1006
IDENTIFIKACIJSKA ŠTEVILKA

PRENOVA IN DOZIDAVA ŠPORTNE DVORANE
OB OŠ TREBNJE

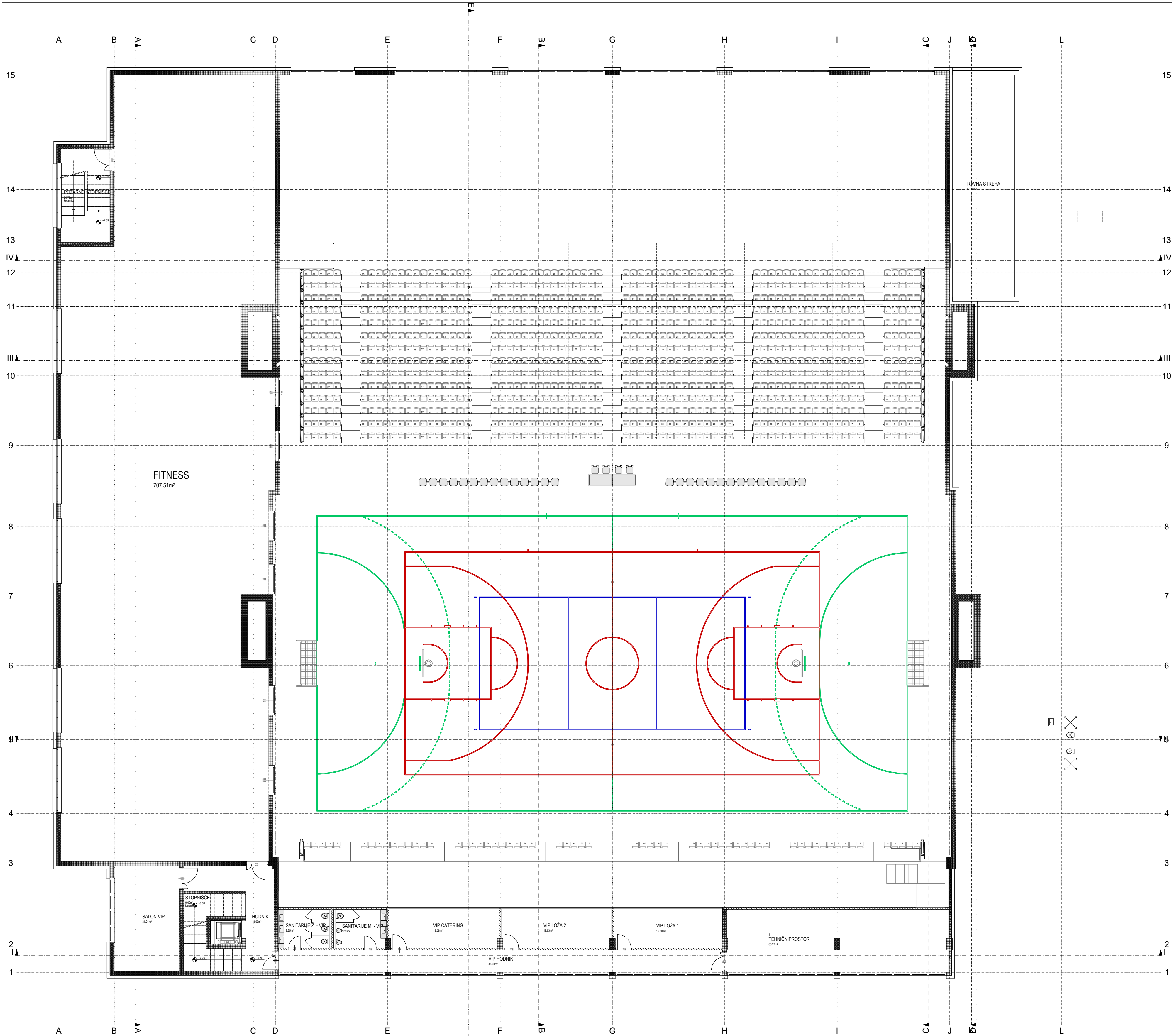
| | | | |
|--|--|--|--------------------|
| OBJEKT / LOKACIJA | | Občina Trebnje Goliev trg 5, 8210 Trebnje | |
| NAROČNIK | | Občina Trebnje Goliev trg 5, 8210 Trebnje | |
| INVESTITOR | | Občina Trebnje Goliev trg 5, 8210 Trebnje | |
| ŠTEVILKA PROJEKTA | | A - 033/23 | |
| PROJEKTA DOKUMENTACIJA / FAZA | | PZI | ARHITEKTURNI NAČRT |
| | | MERILO | ŠT. RISBE |
| | | | DATUM |
| VSEBINA / NASLOV RISBE | | TLORIS TEMELJEV | 1:150 |
| | | IME | 01 |
| | | IDENTIFIKACIJSKA ŠTEVILKA | OKT. 2023 |
| PROJEKTANT / ODO. OSEBA PROJEKTANTA | | IZTOK N. ČANČULA u.d.i.a. | A - 0251 |
| VODJA PROJEKTA | | IZTOK N. ČANČULA u.d.i.a. | A - 0251 |
| | | | PODPIS |
| SODELAVCI | | GREGA SMREKAR u.d.i.a. | A - 1042 |
| | | | PODPIS |
| SPREMEMBE | | OPIS SPREMEMBE | DATUM |



| | | | | | |
|--|--|---|-----------------------------------|---|------------------|
|  MISEL PROJEKTIRANJE ARHITEKTURE & GRADNENI INŽENIRING | | MISEL, PROJEKTIRANJE & INŽENIRING d.o.o. CANKARJEVA 1, 6230 POSTOJNA tel: (T-2) 0590 18 667, fax: 0590 18 665 e-mail: projekcija@misel.si | | IZS-1006 IDENTIFIKACIJSKA STROJNICA | |
| PRENOVA IN DOZIDAVA ŠPORTNE DVORANE OB OŠ TREBNJE | | | | | |
| OBJEKT / LOKACIJA | | | | | |
| NAROČNIK | | Občina Trebnje Goliev trg 5, 8210 Trebnje | | | |
| INVESTITOR | | Občina Trebnje Goliev trg 5, 8210 Trebnje | | | |
| ŠTEVILKA PROJEKTA | | A - 033/23 | | | |
| PROJEKCIJSKA DOKUMENTACIJA / FAZA | | PZI | ARHITEKTURNI NAČRT | | |
| | | | MERILO | ŠT. RISBE | DATUM |
| VSEBINA / NASLOV RISBE | | | 1:150 | 02 | OKT. 2023 |
| PROJEKTANT / | | IME | IDENTIFIKACIJSKA STROJNICA | | |
| ODGOVORNA PROJEKTANTA | | IZTOK N. ČANČULA u.d.i.a. | A - 0251 | PODPIS | DATUM |
| VODJA PROJEKTA | | IZTOK N. ČANČULA u.d.i.a. | A - 0251 |  | |
| SODELAVCI | | GREGA SMREKAR u.d.i.a. | A - 1042 |  | |
| SPREMEMBE | | OPIS SPREMEMBE | PODPIS | DATUM | |



| | | | | |
|--|--|--|---------------------------------------|-----------------|
| <div><div><div><div></div><div>MISEL</div></div><div>PROJEKTIRANJE ARHITEKTURE & GRADNENI INŽENIRING</div></div></div> <div>MISEL, PROJEKTIRANJE & INŽENIRING d.o.o. CANKARJEVA 1, 6230 POSTOJNA tel: (T-2) 0590 18 667, fax: 0590 18 665 e-mail: projektiva@misel.si</div> <div>IZS-1006 SERTIFIKACIJSKA ŠTAMPILA</div> | | PRENOVA IN DOZIDAVA ŠPORTNE DVORANE OB OŠ TREBNJE | | |
| OBJEKT / LOKACIJA | | Občina Trebnje Goljev trg 5, 8210 Trebnje | | |
| NAROČNIK | | Občina Trebnje Goljev trg 5, 8210 Trebnje | | |
| INVESTITOR | | A - 033/23 | | |
| ŠTEVILKA PROJEKTA | | PZI | | |
| PROJEKTA DOKUMENTACIJA / FAZA | | ARHITEKTURNI NAČRT | | |
| | | MERILO | ŠT. RISBE | DATUM |
| VSEBINA / NASLOV RISBE | | TLORIS 1. NADSTROPJA | 1:150 | 03 |
| PROJEKTANT / ODGOVORNA OSOBA PROJEKTANTA | | IME IZTOK N. ČANČULA u.d.i.a. | IDENTIFIKACIJSKA ŠTAMPILA A - 0251 | PODPIS DATUM |
| VODJA PROJEKTA | | IZTOK N. ČANČULA u.d.i.a. | A - 0251 | |
| SODELAVCI | | GREGA SMREKAR u.d.i.a. | A - 1042 | |
| SPREMEMBE | | OPIS SPREMEMBE | PODPIS | DATUM |



MISEL

PROJEKTIRANJE ARHITEKTURE
& GRADNENI INŽENIRING

MISEL, PROJEKTIRANJE & INŽENIRING d.o.o.
CANKARJEVA 1, 6230 POSTOJNA
tel: (T-2) 0590 18 667, fax: 0590 18 665
e-mail: projekti@misel.si

IZS-1006
SERTIFIKACIJSKA ŠTAMPILA

PRENOVA IN DOZIDAVA ŠPORTNE DVORANE
OB OŠ TREBNJE

OBJEKT / LOKACIJA

Občina Trebnje
Goliev trg 5, 8210 Trebnje

NAROČNIK

Občina Trebnje
Goliev trg 5, 8210 Trebnje

INVESTITOR

A - 033/23

ŠTEVILKA PROJEKTA
PROJEKTA
DOKUMENTACIJA / FAZA

PZI

ARHITEKTURNI NAČRT

MERILO

ŠT. RISBE

DATUM

VSEBINA / NASLOV RISBE

TLORIS 2. NADSTROPJA

1:150

04

OKT. 2023

PROJEKTANT /
OSO. VSEBINA PROJEKTANTA

IME

IZTOK N. ČANČULA u.d.i.a.

A - 0251

IDENTIFIKACIJSKA ŠTAMPILA

PODPIS

DATUM

VODJA PROJEKTA

IZTOK N. ČANČULA u.d.i.a.

A - 0251



SODELAVCI

GREGA SMREKAR u.d.i.a.

A - 1042

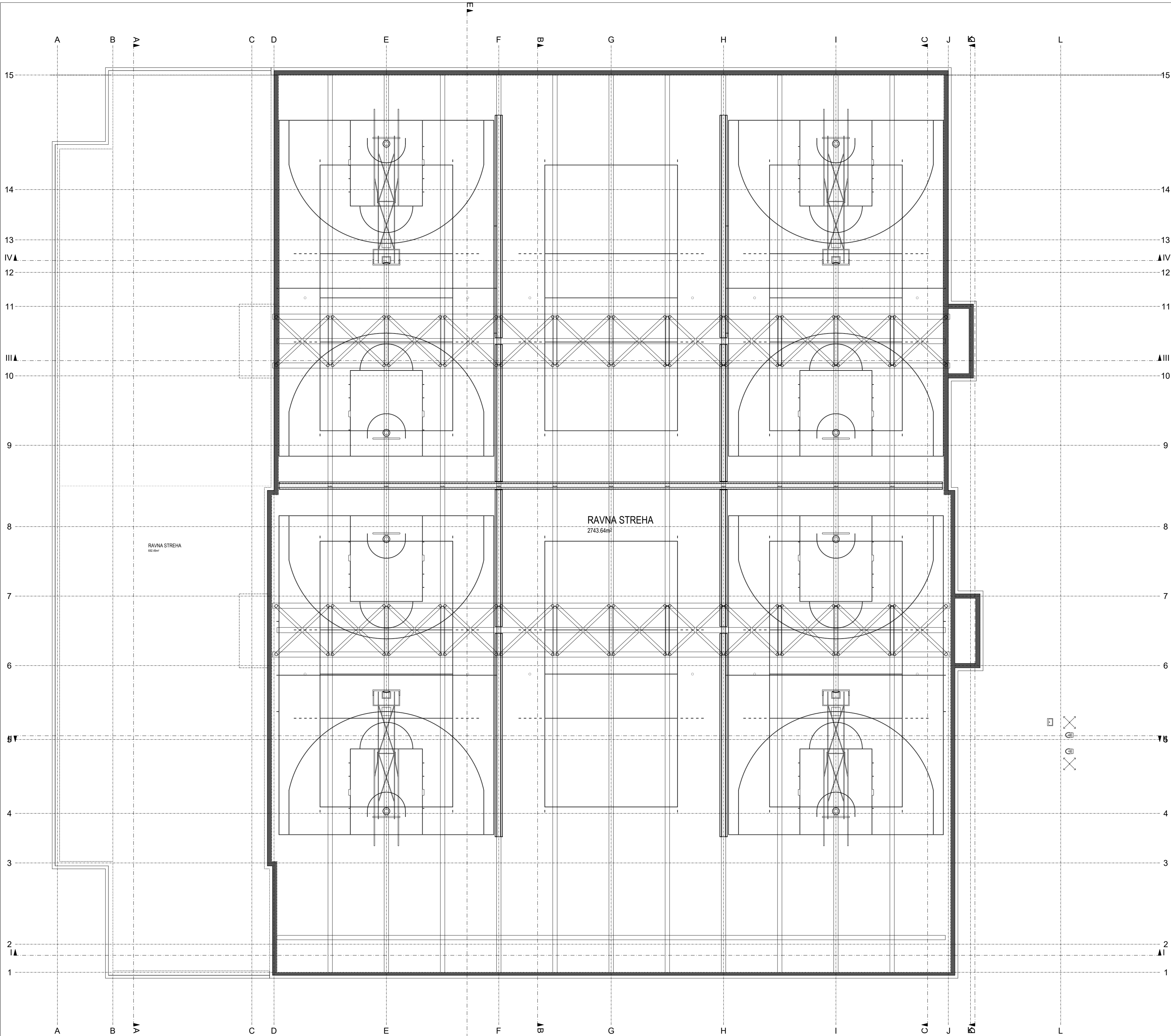


SPREMEMBE

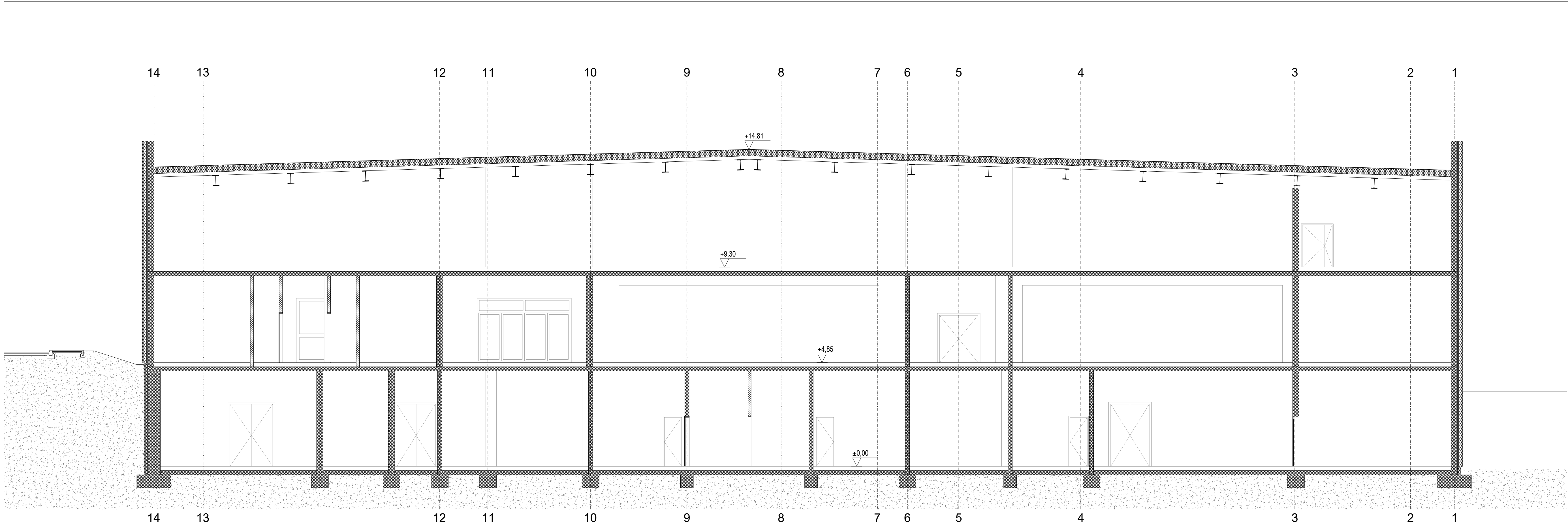
OPIS SPREMEMBE

PODPIS

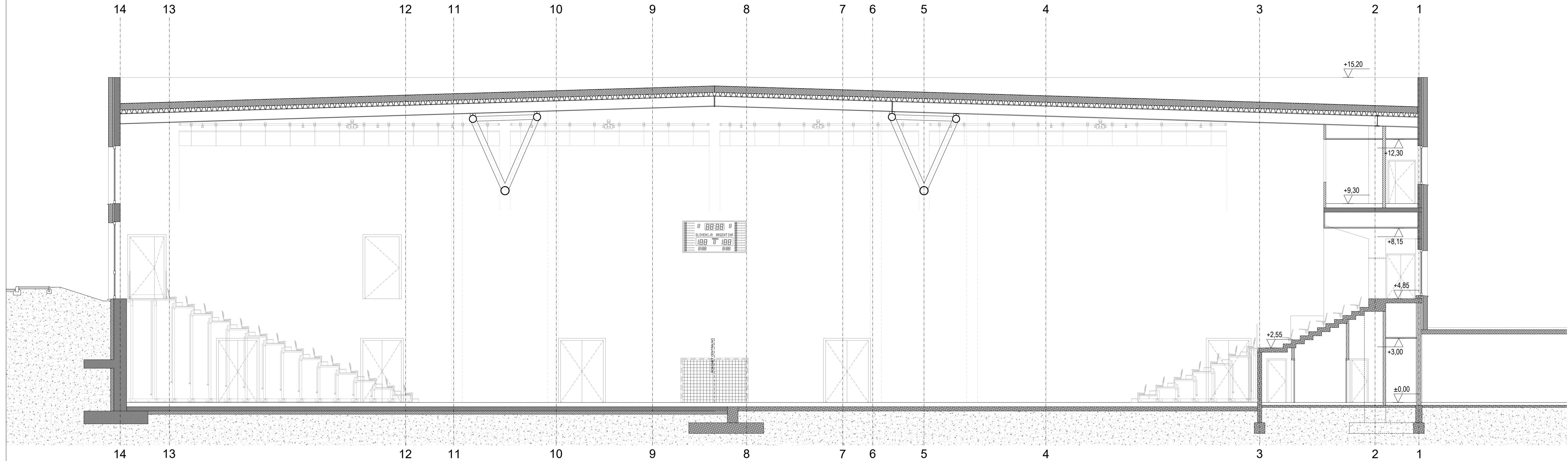
DATUM



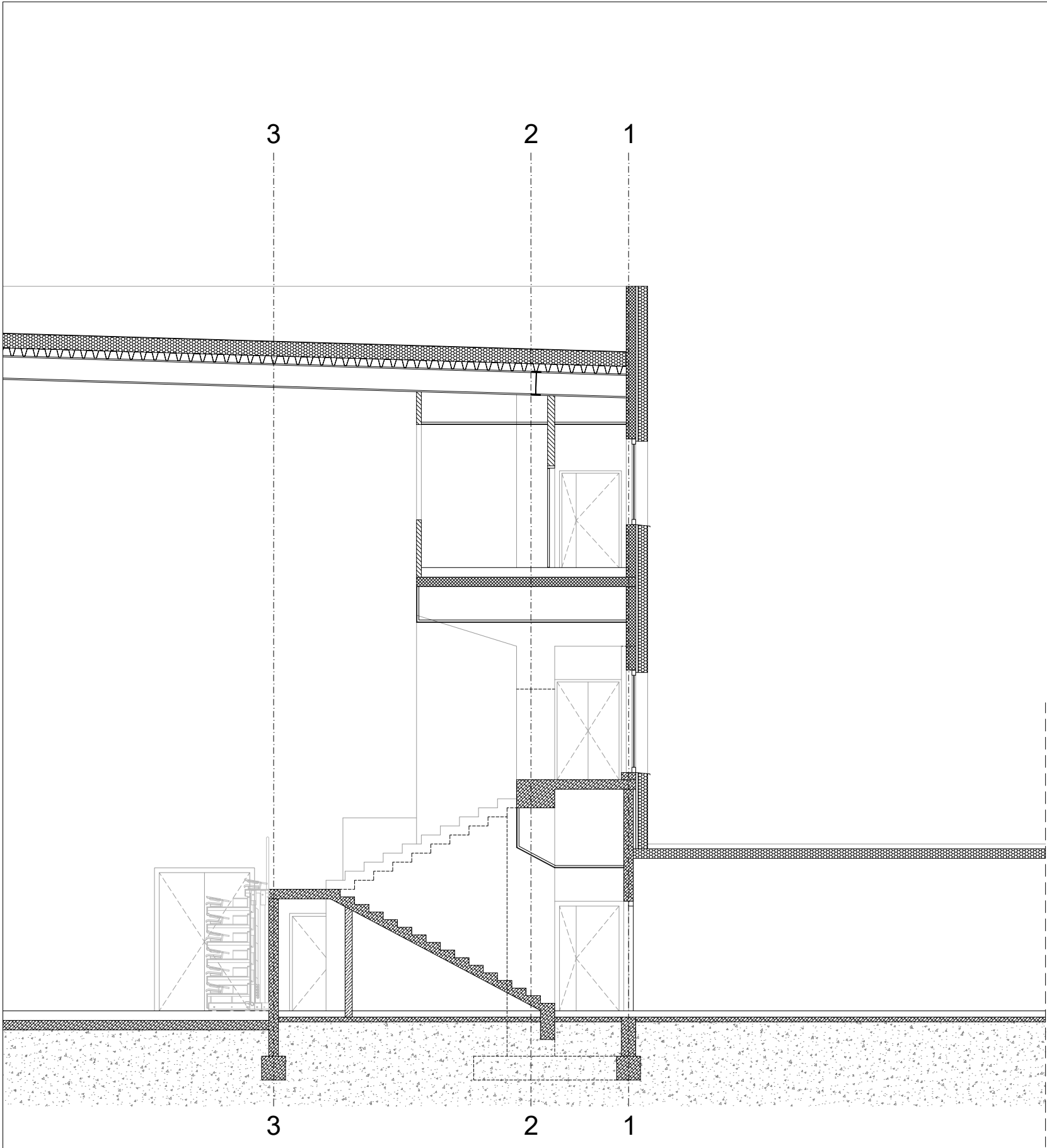
| | | | | |
|--|--|--|---------------------------|---|
| <div><div><div><div><div></div><div>MISEL</div></div><div>PROJEKTIRANJE ARHITEKTURE & GRADENI INŽENIRING</div></div></div><div>MISEL, PROJEKTIRANJE & INŽENIRING d.o.o. CANKARJEVA 1, 6230 POSTOJNA tel: (T-2) 0590 18 667, fax: 0590 18 665 e-mail: projekti@misel.si</div></div> | | IZS-1006 IDENTIFIKACIJSKA ŠTAMPARNA | | |
| PRENOVA IN DOZIDAVA ŠPORTNE DVORANE OB OŠ TREBNJE | | | | |
| OBJEKT / LOKACIJA | | Občina Trebnje Goliev trg 5, 8210 Trebnje | | |
| NAROČNIK | | Občina Trebnje Goliev trg 5, 8210 Trebnje | | |
| INVESTITOR | | Občina Trebnje Goliev trg 5, 8210 Trebnje | | |
| ŠTEVILKA PROJEKTA | | A - 033/23 | | |
| PROJEKTA DOKUMENTACIJA / FAZA | | PZI | ARHITEKTURNI NAČRT | |
| | | MERILO | ŠT. RISBE | DATUM |
| VSEBINA / NASLOV RISBE | | TLORIS OSTREŠJA | 1:150 | 05 |
| | | IME | IDENTIFIKACIJSKA ŠTEVILKA | PODPIS |
| PROJEKTANT / ODG. OSOBA PROJEKTANTA | | IZTOK N. ČANČULA u.d.i.a. | A - 0251 | DATUM |
| VODJA PROJEKTA | | IZTOK N. ČANČULA u.d.i.a. | A - 0251 |  |
| SODELAVCI | | GREGA SMREKAR u.d.i.a. | A - 1042 |  |
| SPREMEMBE | | OPIS SPREMEMBE | PODPIS | DATUM |



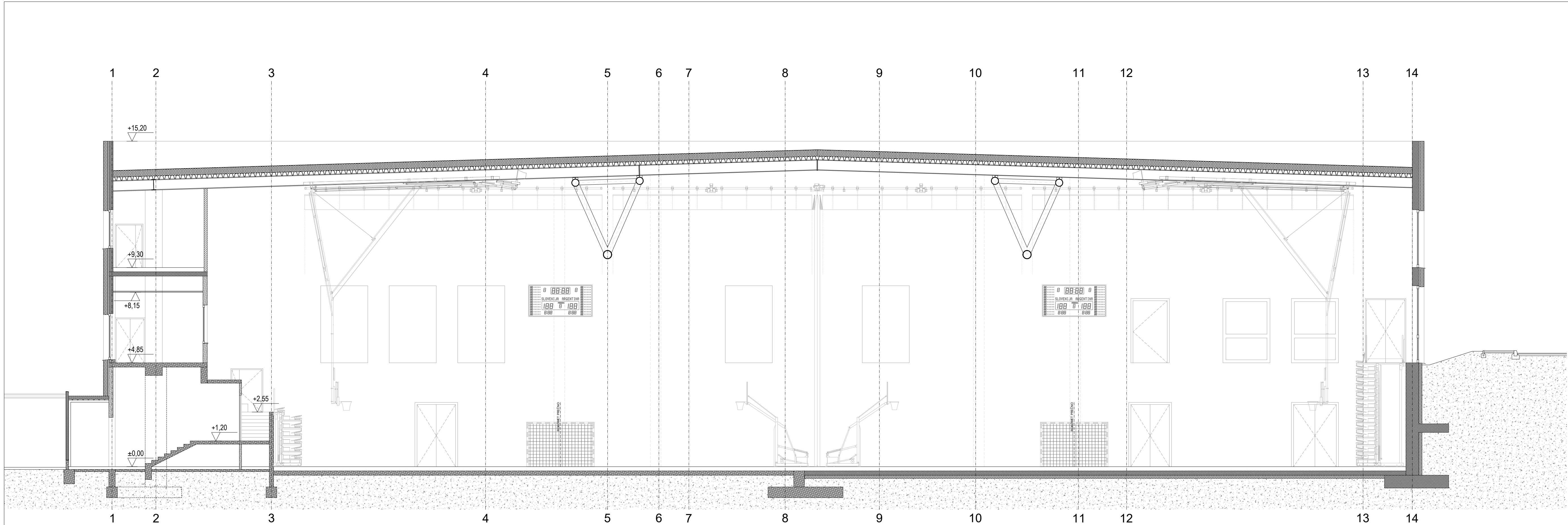
| | | | | |
|---|--|--|-----------|---------------------------------------|
| <div><div>MISEL</div><div>PROJEKTIRANJE ARHITEKTURE & GRADNENI INŽENIRING</div></div> | | MISEL, PROJEKTIRANJE & INŽENIRING d.o.o. CANKARJEVA 1, 6230 POSTOJNA tel: (T-2) 0590 18 667, fax: 0590 18 665 e-mail: projektiva@misel.si | | IZS-1006 IDENTIFIKACIJSKA ŠTEVILKA |
| OBJEKT / LOKACIJA | | PRENOVA IN DOZIDAVA ŠPORTNE DVORANE OB OŠ TREBNJE | | |
| NAROČNIK | | Občina Trebnje Goliev trg 5, 8210 Trebnje | | |
| INVESTITOR | | Občina Trebnje Goliev trg 5, 8210 Trebnje | | |
| ŠTEVILKA PROJEKTA | | A - 033/23 | | |
| PROJEKTNÁ DOKUMENTACIJA / FAZA | | PZI | | |
| VSEBINA / NASLOV RISBE | | ARHITEKTURNI NAČRT | | |
| | | MERILO | ŠT. RISBE | DATUM |
| PREREZ A-A | | 1:100 | 6 | OKT. 2023 |
| IM | | IDENTIFIKACIJSKA ŠTEVILKA | PODPIS | DATUM |
| PROJEKTANT / ODG. OSEBA PROJEKTANTA | | A - 0251 | | |
| VODJA PROJEKTA | | A - 0251 | | |
| SODELAVCI | | --- | | |
| SPREMEMBE | | OPIS SPREMEMBE | PODPIS | DATUM |



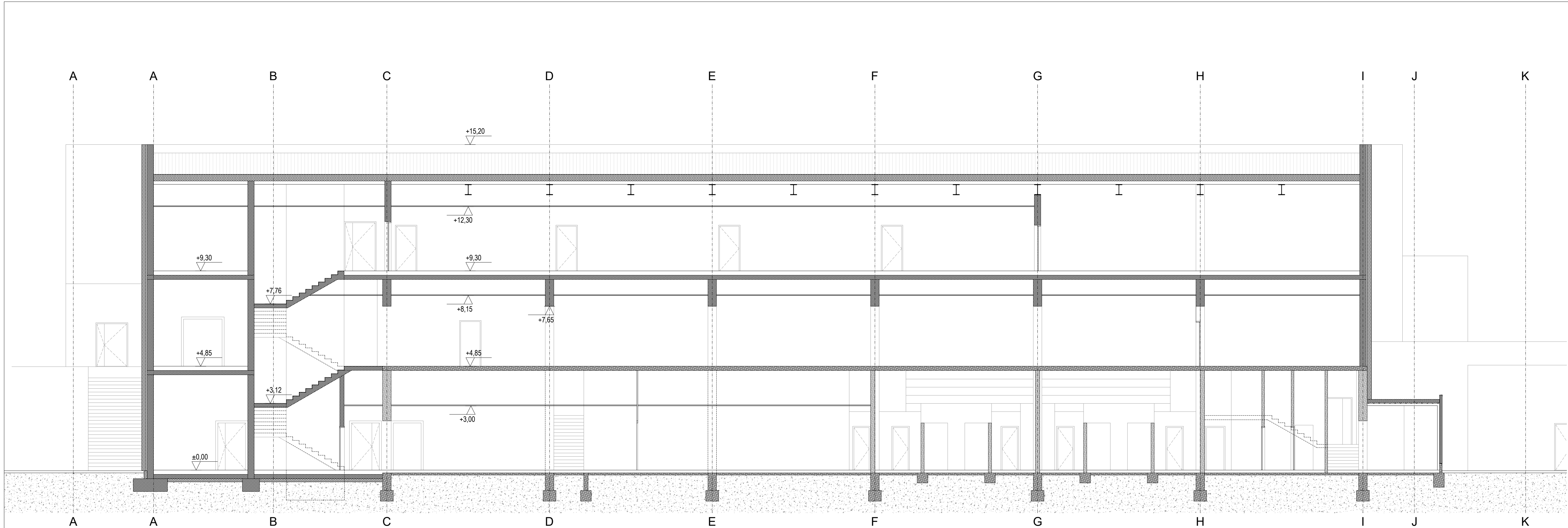
| | | | | |
|---|--|--|---------------------------|--------|
| <div><div><div>MISEL</div><div>PROJEKTIRANJE ARHITEKTURE & GRAĐEVINARSTVO</div></div><div>MISEL, PROJEKTIRANJE & INŽENIRING d.o.o. CANKARJEVA 1, 6230 POSTOJNA tel: (T-2) 0590 18 667, fax: 0590 18 665 e-mail: projekti@misel.si</div></div> | | IZS-1006 IDENTIFIKACIJSKI ŠTEVILKA | | |
| OBJEKT / LOKACIJA | | PRENOVA IN DOZIDAVA ŠPORTNE DVORANE OB OŠ TREBNJE | | |
| NAROČNIK | | Občina Trebnje Goliev trg 5, 8210 Trebnje | | |
| INVESTITOR | | Občina Trebnje Goliev trg 5, 8210 Trebnje | | |
| ŠTEVILKA PROJEKTA | | A - 033/23 | | |
| PROJEKTA DOKUMENTACIJA / FAZA | | PZI | | |
| VSEBINA / NASLOV RISBE | | PREREZ B-B | | |
| PROJEKTANT / ODG. OSEBA PROJEKTANTA | | IME | IDENTIFIKACIJSKI ŠTEVILKA | PODPIS |
| VODJA PROJEKTA | | IZTOK N. ČANČULA u.d.i.a. | A - 0251 | |
| SODELAVCI | | --- | | |
| SPREMEMBE | | OPIS SPREMEMBE | PODPIS | DATUM |



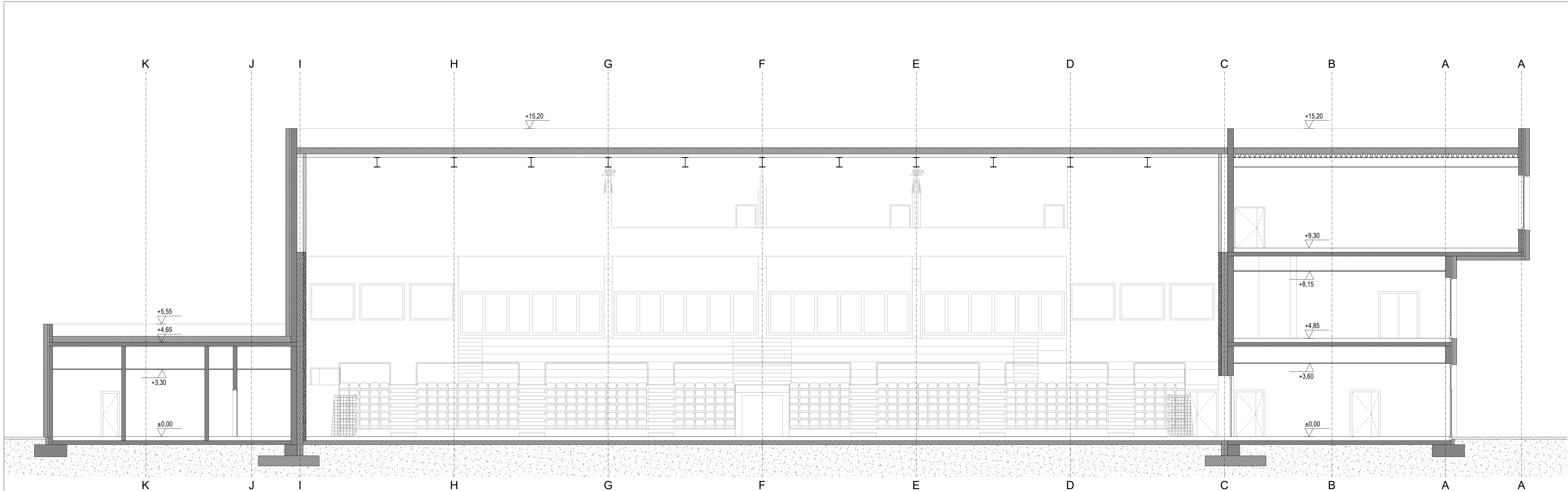
| | | | | | |
|--|--|--|---------------------------|---|-----------|
| <div><div><div>MISEL</div><div>PROJEKTIRANJE ARHITEKTURE & GRADBENI INŽENIRING</div></div></div> | | <div>MISEL, PROJEKTIRANJE & INŽENIRING d.o.o. CANKARJEVA 1, 6230 POSTOJNA tel: (T-2) 0590 18 667, fax: 0590 18 665 e-mail: projektiva@misel.si</div> | | <div>IZS-1006 IDENTIFIKACIJSKA ŠTEVILKA</div> | |
| OBJEKT / LOKACIJA | | PRENOVA IN DOZIDAVA ŠPORTNE DVORANE OB OŠ TREBNJE | | | |
| NAROČNIK | | Občina Trebnje Goliev trg 5, 8210 Trebnje | | | |
| INVESTITOR | | Občina Trebnje Goliev trg 5, 8210 Trebnje | | | |
| ŠTEVILKA PROJEKTA | | A - 033/23 | | | |
| PROJEKTNÁ DOKUMENTACIJA / FAZA | | PZI | ARHITEKTURNI NAČRT | | |
| VSEBINA / NASLOV RISBE | | PREREZ B1-B1 | MERILO | ŠT. RISBE | DATUM |
| | | | 1:100 | 7a | OKT. 2023 |
| PROJEKTANT / ODG. OSEBA PROJEKTANTA | | IME | IDENTIFIKACIJSKA ŠTEVILKA | PODPIS | DATUM |
| VODJA PROJEKTA | | IZTOK N. ČANČULA u.d.i.a. | A - 0251 |  | |
| | | IZTOK N. ČANČULA u.d.i.a. | A - 0251 | | |
| SODELAVCI | | --- | | | |
| SPREMEMBE | | OPIS SPREMEMBE | | PODPIS | DATUM |



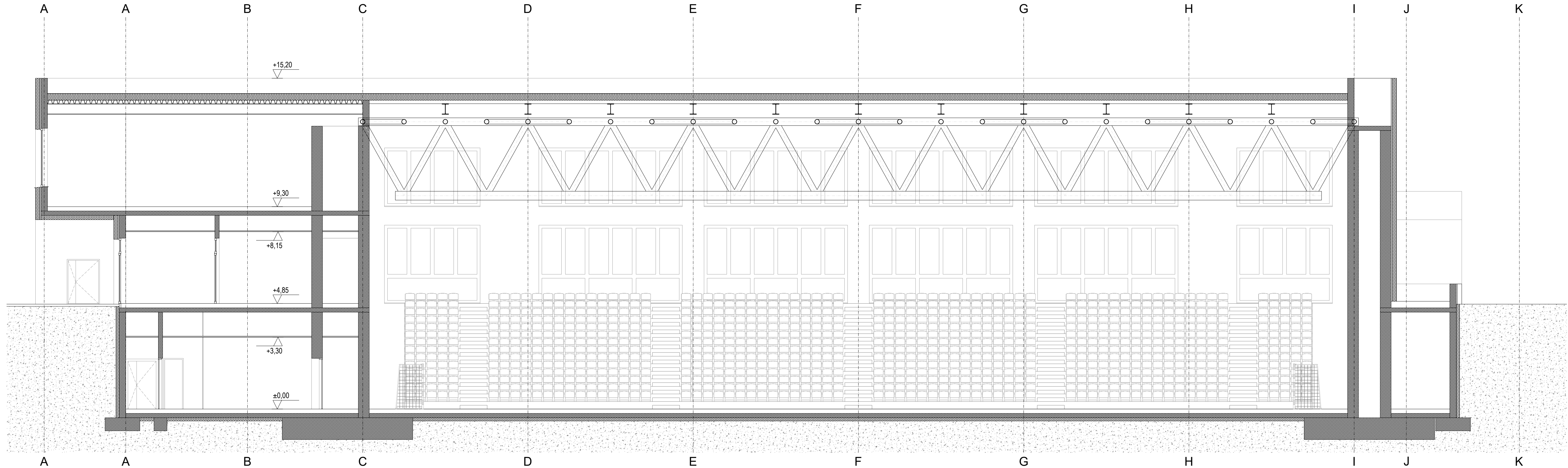
| | | | | |
|--|--|--|---------------------------|---------------------------------------|
| <div><div>MISEL</div><div>PROJEKTIRANJE & INŽENIRING</div></div> | | MISEL, PROJEKTIRANJE & INŽENIRING d.o.o. CANKARJEVA 1, 6230 POSTOJNA tel: (T-2) 0590 18 667, fax: 0590 18 665 e-mail: projektiva@misel.si | | IZS-1006 IDENTIFIKACIJSKA ŠTEVILKA |
| OBJEKT / LOKACIJA | | PRENOVA IN DOZIDAVA ŠPORTNE DVORANE OB OŠ TREBNJE | | |
| NAROČNIK | | Občina Trebnje Goliev trg 5, 8210 Trebnje | | |
| INVESTITOR | | Občina Trebnje Goliev trg 5, 8210 Trebnje | | |
| ŠTEVILKA PROJEKTA | | A - 033/23 | | |
| PROJEKTNÁ DOKUMENTACIJA / FAZA | | PZI | ARHITEKTURNI NAČRT | |
| | | MERILO | ŠT. RISBE | DATUM |
| VSEBINA / NASLOV RISBE | | PREREZ C-C | 1:100 | 8 |
| PROJEKTANT / ODG. OSEBA PROJEKTANTA | | IME | IDENTIFIKACIJSKA ŠTEVILKA | PODPIS |
| VODJA PROJEKTA | | IZTOK N. ČANČULA u.d.i.a. | A - 0251 | |
| | | IZTOK N. ČANČULA u.d.i.a. | A - 0251 | |
| SODELAVCI | | --- | | |
| SPREMEMBE | | OPIS SPREMEMBE | PODPIS | DATUM |



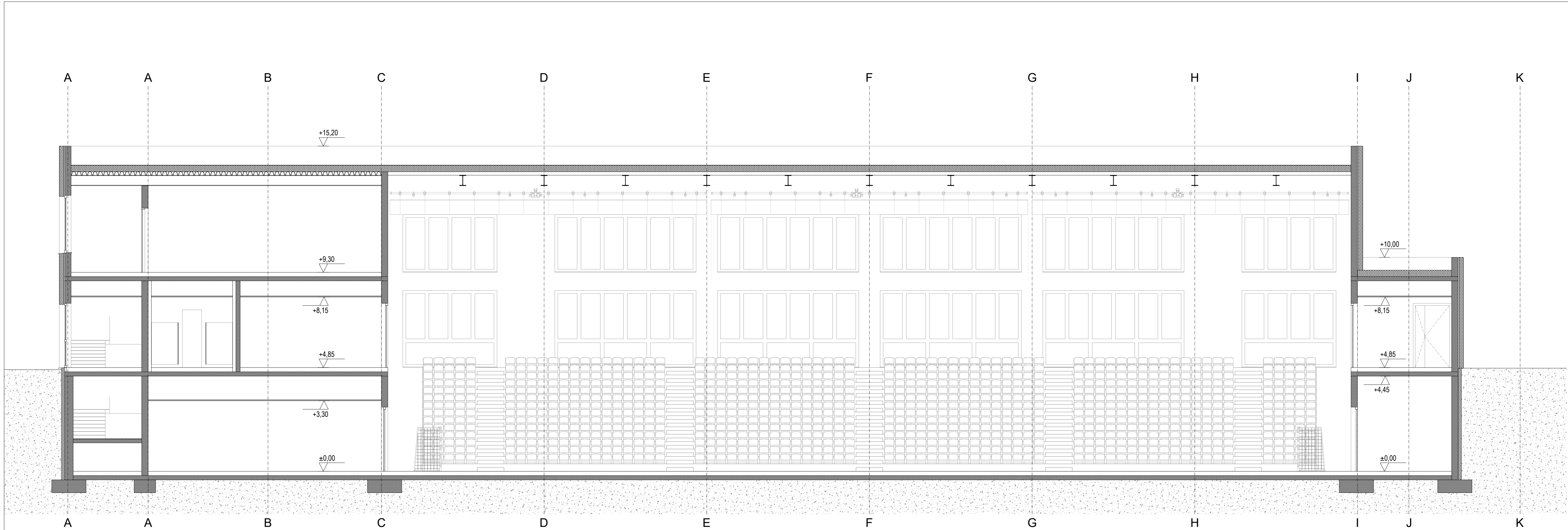
| | | | | |
|--|--|--|---------------------------|-----------|
| <div><div><div>MISEL</div><div>PROJEKTIRANJE ARHITEKTURA & GRADNENI INŽENIRING</div></div><div>MISEL, PROJEKTIRANJE & INŽENIRING d.o.o. CANKARJEVA 1, 6230 POSTOJNA tel: (T-2) 0590 18 667, fax: 0590 18 665 e-mail: projektiva@misel.si</div></div> | | PRENOVA IN DOZIDAVA ŠPORTNE DVORANE OB OŠ TREBNJE | | |
| OBJEKT / LOKACIJA | | Občina Trebnje Goliev trg 5, 8210 Trebnje | | |
| NAROČNIK | | Občina Trebnje Goliev trg 5, 8210 Trebnje | | |
| INVESTITOR | | Občina Trebnje Goliev trg 5, 8210 Trebnje | | |
| ŠTEVILKA PROJEKTA | | A - 033/23 | | |
| PROJEKTNÁ DOKUMENTACIJA / FAZA | | PZI | | |
| VSEBINA / NASLOV RISBE | | ARHITEKTURNI NAČRT | | |
| | | MERILO | ŠT. RISBE | DATUM |
| PREREZ I-I | | 1:100 | 9 | OKT. 2023 |
| PROJEKTANT / ODG. OSEBA PROJEKTANTA | | IME | IDENTIFIKACIJSKA ŠTEVILKA | PODPIS |
| VODJA PROJEKTA | | IZTOK N. ČANČULA u.d.i.a. | A - 0251 | |
| | | IZTOK N. ČANČULA u.d.i.a. | A - 0251 | |
| SODELAVCI | | --- | | |
| SPREMEMBE | | OPIS SPREMEMBE | PODPIS | DATUM |



| | | | | |
|---|--|--|---------------------------|-----------|
| <div><div><div>MISEL</div><div>PROJEKTIRANJE ARHITEKTURNE & GRADNENE INŽENIRING</div></div><div>MISEL, PROJEKTIRANJE & INŽENIRING d.o.o. CANKARJEVA 1, 6230 POSTOJNA tel: (T-2) 0590 18 667, fax: 0590 18 665 e-mail: projektiva@misel.si</div></div> | | IZS-1006 IDENTIFIKACIJSKA ŠTEVILKA | | |
| OBJEKT / LOKACIJA | | PRENOVA IN DOZIDAVA ŠPORTNE DVORANE OB OŠ TREBNJE | | |
| NAROČNIK | | Občina Trebnje Goliev trg 5, 8210 Trebnje | | |
| INVESTITOR | | Občina Trebnje Goliev trg 5, 8210 Trebnje | | |
| ŠTEVILKA PROJEKTA | | A - 033/23 | | |
| PROJEKTNATA DOKUMENTACIJA / FAZA | | PZI | | |
| VSEBINA / NASLOV RISBE | | ARHITEKTURNI NAČRT | | |
| | | MERILO | ŠT. RISBE | DATUM |
| PREREZ II-II | | 1:100 | 10 | OKT. 2023 |
| PROJEKTANT / ODG. OSEBA PROJEKTANTA | | IME | IDENTIFIKACIJSKA ŠTEVILKA | PODPIS |
| VODJA PROJEKTA | | IZTOK N. ČANČULA u.d.i.a. | A - 0251 | |
| SODELAVCI | | IZTOK N. ČANČULA u.d.i.a. | A - 0251 | |
| SPREMEMBE | | OPIS SPREMEMBE | PODPIS | DATUM |

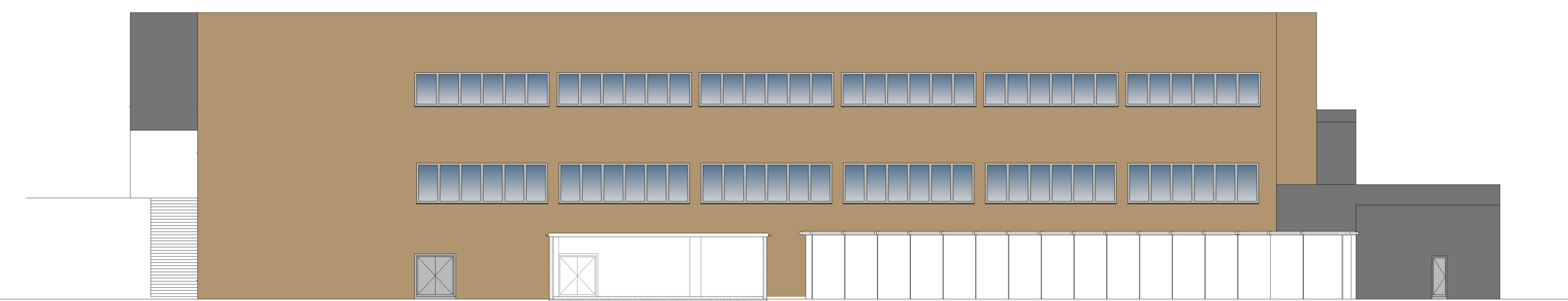


| | | | | |
|---|--|--|---------------------------|---------------------------------------|
| <div><div>MISEL</div><div>PROJEKTIRANJE ARHITEKTURE A GRADNENI INŽENIRING</div></div> | | MISEL, PROJEKTIRANJE & INŽENIRING d.o.o. CANKARJEVA 1, 6230 POSTOJNA tel: (T-2) 0590 18 667, fax: 0590 18 665 e-mail: projektiva@misel.si | | IZS-1006 IDENTIFIKACIJSKA ŠTEVILKA |
| OBJEKT / LOKACIJA | | PRENOVA IN DOZIDAVA ŠPORTNE DVORANE OB OŠ TREBNJE | | |
| NAROČNIK | | Občina Trebnje Goliev trg 5, 8210 Trebnje | | |
| INVESTITOR | | Občina Trebnje Goliev trg 5, 8210 Trebnje | | |
| ŠTEVILKA PROJEKTA | | A - 033/23 | | |
| PROJEKTA DOKUMENTACIJA / FAZA | | PZI | ARHITEKTURNI NAČRT | |
| | | MERILO | ŠT. RISBE | DATUM |
| VSEBINA / NASLOV RISBE | | PREREZ III-III | 1:100 | 11 |
| | | IME | IDENTIFIKACIJSKA ŠTEVILKA | PODPIS |
| PROJEKTANT / ODG. OSEBA PROJEKTANTA | | IZTOK N. ČANČULA u.d.i.a. | A - 0251 | |
| VODJA PROJEKTA | | IZTOK N. ČANČULA u.d.i.a. | A - 0251 | |
| SODELAVCI | | --- | | |
| SPREMEMBE | | OPIS SPREMEMBE | PODPIS | DATUM |



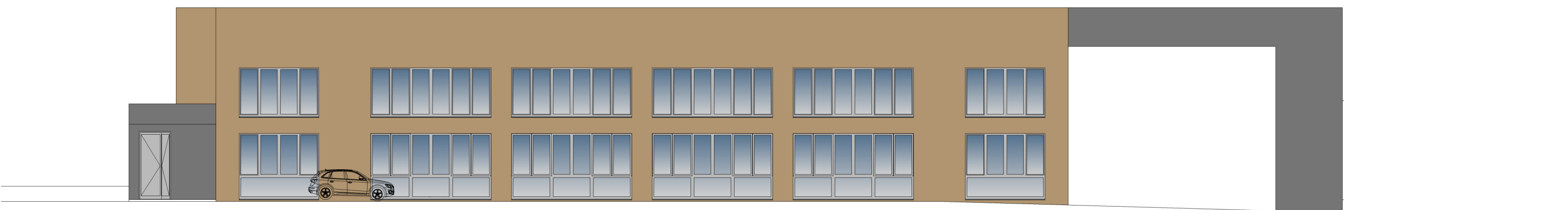
| | | | | |
|--|--|--|---------------------------|-----------|
| <div><div><div>MISEL</div><div>PROJEKTIRANJE ARHITEKTURE & GRADNENI INŽENIRING</div></div><div>MISEL, PROJEKTIRANJE & INŽENIRING d.o.o. CANKARJEVA 1, 6230 POSTOJNA tel: (T-2) 0590 18 667, fax: 0590 18 665 e-mail: projektiva@misel.si</div></div> | | PRENOVA IN DOZIDAVA ŠPORTNE DVORANE OB OŠ TREBNJE | | |
| OBJEKT / LOKACIJA | | Občina Trebnje Goliev trg 5, 8210 Trebnje | | |
| NAROČNIK | | Občina Trebnje Goliev trg 5, 8210 Trebnje | | |
| INVESTITOR | | Občina Trebnje Goliev trg 5, 8210 Trebnje | | |
| ŠTEVILKA PROJEKTA | | A - 033/23 | | |
| PROJEKTA DOKUMENTACIJA / FAZA | | PZI | ARHITEKTURNI NAČRT | |
| VSEBINA / NASLOV RISBE | | PREREZ IV-IV | MERILO | ŠT. RISBE |
| | | | 1:100 | 12 |
| PROJEKTANT / ODG. OSEBA PROJEKTANTA | | IME | IDENTIFIKACIJSKA ŠTEVILKA | DATUM |
| VODJA PROJEKTA | | IZTOK N. ČANČULA u.d.i.a. | A - 0251 | OKT. 2023 |
| | | IZTOK N. ČANČULA u.d.i.a. | A - 0251 | |
| SODELAVCI | | --- | | |
| SPREMEMBE | | OPIS SPREMEMBE | PODPIS | DATUM |

297




JV fasada

650



JZ fasada

| | | | | | |
|--|--|--|--|------------------------|--|
|  MISEL | | MISEL PROJEKTIRANJE & INŽENIRING d.o.o. | | IZS-1006 | |
| PROJEKTIRANJE ARHITEKTURE & GRAĐEVNI INŽENIRING | | ČANKARJEVA 1, 6230 POSTOJANA | | POSREDOVANJE V PROMETU | |
| | | tel: (T-2) 0590 18 667, fax: 0590 18 665 | | | |
| | | e-mail: projekti@misel.si | | | |
| PRENOVA IN DOZIDAVA ŠPORTNE DVORANE | | | | | |
| OB OS TREBNJE | | | | | |
| OBJEKT / LOKACIJA | | | | | |
| NAROČNIK | | | | | |
| INVESTITOR | | | | | |
| ŠTEVILKA PROJEKTA | | | | | |
| PROJEKCIJSKA DOKUMENTACIJA / FAZA | | | | | |
| PZI | | | | | |
| ARHITEKTURNI NAČRT | | | | | |
| MERILO | | | | | |
| ŠT. RISBE | | | | | |
| DATUM | | | | | |
| VSEBINA / NASLOV RISBE | | | | | |
| IME | | | | | |
| PROJEKTANT / ODD. OSEBA PROJEKTANTA | | | | | |
| VODJA PROJEKTA | | | | | |
| SODELAVCI | | | | | |
| SPREMEMBE | | | | | |

